



EVASIONE ARTICA



LULEÅ – HAPARANDA – ROVANIEMI

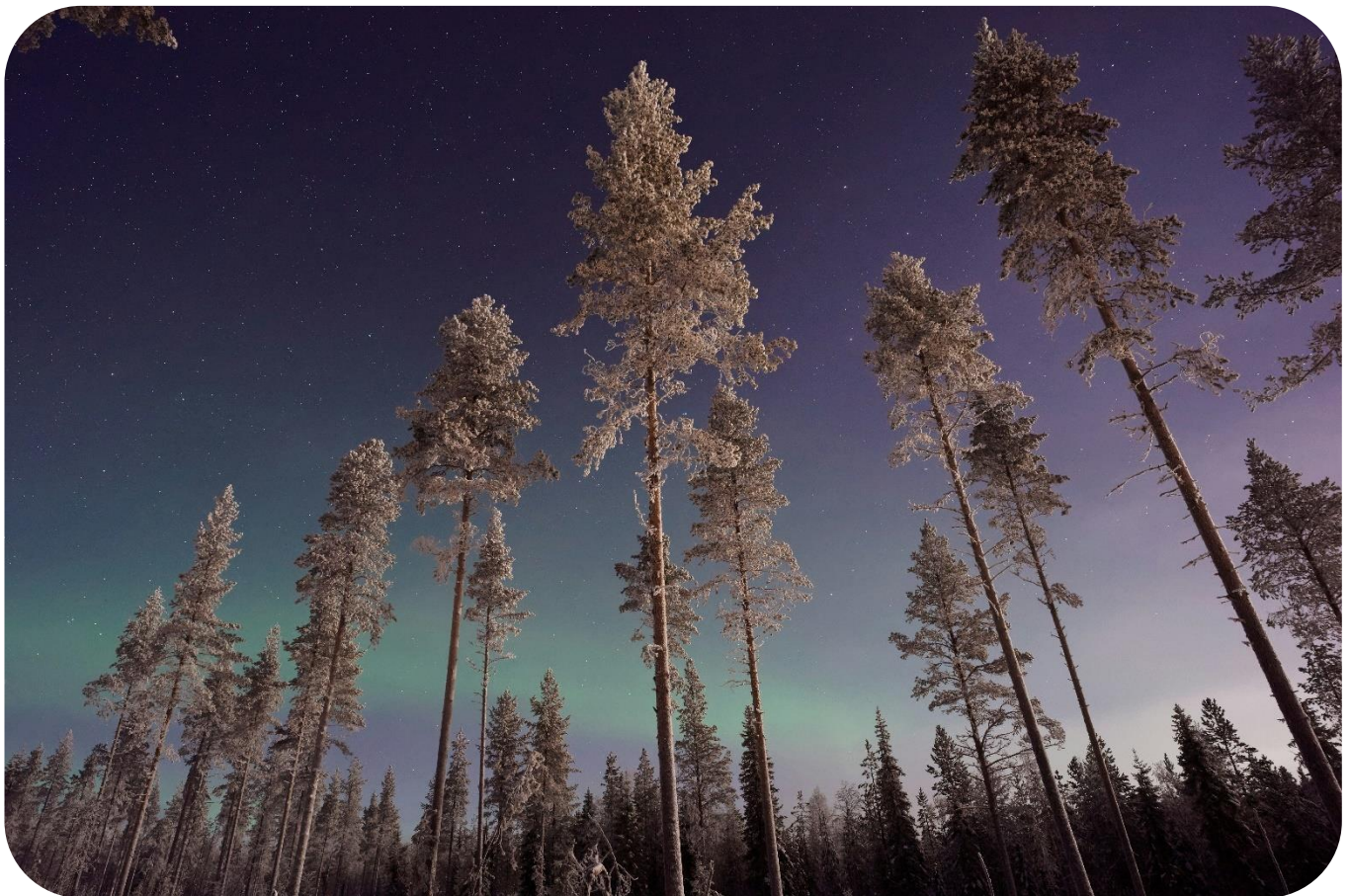
DAL 3 AL 7 GENNAIO 2025

5 GIORNI - 4 NOTTI

UN'EVASIONE ARTICA

Pronti a immergervi nella **magia dell'Artico**?

"Evasione Artica" vi porterà a esplorare paesaggi innevati e suggestivi, dove la natura incontaminata regna sovrana. Sarete circondati da distese di ghiaccio, renne maestose e villaggi fiabeschi, vivendo esperienze uniche che vi faranno vivere il vero spirito del nord. Dalla forza delle acque gelate all'incontro con antiche tradizioni, questo viaggio è un'opportunità per lasciarsi alle spalle il mondo quotidiano e abbracciare **l'incanto della Lapponia**, dove **l'inverno diventa pura magia.**



TOUR MAP & DOCUMENTI



DOCUMENTI DI INGRESSO

**PASSAPORTO o
CARTA D'IDENTITÀ
VALIDA PER L'ESPATRIO**

**ENTRAMBI
IN CORSO DI VALIDITA'**

Il documento di identità
deve essere in
condizioni di perfetta
integrità.

*Maggiori dettagli circa le
regole di ingresso nel Paese
verranno forniti
successivamente.*



PROGRAMMA

1° GIORNO:

VENERDÌ 3 GENNAIO 2025

VALDARNO - MILANO LINATE - VOLI - LULEÅ



Ritrovo dei partecipanti in Valdarno e partenza con **bus privato** per l'aeroporto di Milano Linate, in tempo utile alla partenza del **volo**. **Operazioni di check-in ed imbarco su volo per Stoccolma.**



SK 690
Milano (LIN) - Stoccolma (ARN)
12:55 - 15:40



SK 016
Stoccolma (ARN) - Luleå (LLA)
17:50 - 19:10

Arrivo a Stoccolma e cambio aeromobile. Successivamente volo per **Luleå**. Arrivo in serata e **trasferimento** in bus privato in hotel. Sistemazione nelle camere riservate. Cena libera e **pernottamento** in hotel.

2° GIORNO:

SABATO 4 GENNAIO 2025

LULEÅ - ESCURSIONE ALCI E RENNE - HAPARANDA

Prima colazione in hotel e **check-out**.

In mattinata, **partenza per Cape Wild**, dove avrete la possibilità di conoscere da vicino l'alce e la renna, due animali simbolo della Lapponia.

Parteciperete a una **piccola lezione sugli animali**, sul loro passato e presente.

Prima di pranzo, **trasferimento ad una fattoria di renne**.

Giro in slitta trainata da renne e pranzo in una Kota lappone.

Dopodiché, trasferimento in hotel a Haparanda e **check-in**.

Cena e pernottamento in hotel.



3° GIORNO:

DOMENICA 5 GENNAIO 2025

HAPARANDA - ROVANIEMI - HAPARANDA

Prima colazione in hotel.

Partenza per **Rovaniemi** per visitare il famosissimo **Villaggio di Babbo Natale**.

Pranzo in corso di escursione.

A fine escursione, rientro in hotel.

Cena e pernottamento in hotel.



4° GIORNO: LUNEDÌ 6 GENNAIO 2025

HAPARANDA - ROMPIGHIACCIO - LULEÅ

Prima colazione in hotel e check-out.

Incontro con il vostro accompagnatore locale e partenza per l'escursione sulla **Rompighiaccio Polar Icebreaker**.



Saliti a bordo vedrete un'enorme distesa bianca di ghiaccio: la nave inizierà il suo percorso ed il rumore del motore verrà coperto da quello del ghiaccio che si spezza al passaggio della nave stessa. Oltre ad avere la possibilità di visitare la sala macchine, durante l'escursione è previsto anche un "tuffo" nel mare ghiacciato grazie a degli speciali abiti termici che permettono di riparare il

corpo dal freddo e di galleggiare tra i ghiacci appena spezzati.

Pranzo in corso di escursione.

Al termine, partenza per Luleå con stop a **Gammelstad** per una visita con il tour leader.

Arrivo e Check-in in hotel.

Cena in hotel/ristorante.


Pernottamento in hotel.


5° GIORNO: MARTEDÌ 7 GENNAIO 2025

LULEÅ - VOLI - MILANO LINATE - VALDARNO



Di primissima mattina trasferimento in **bus privato** in aeroporto in tempo utile per il **volo di rientro in Italia, via Stoccolma**.

 SK 001
Luleå (LLA) – Stoccolma (ARN)
06.00 – 07:35

 SK 689
Stoccolma (ARN) – Milano (LIN)
09.25 – 12:05

Arrivo a Milano Linate.

Rientro nei luoghi di provenienza con bus privato.

Fine del viaggio e dei nostri servizi.

L'itinerario e l'ordine delle escursioni possono subire variazioni di ordine operativo, senza pur variarne il contenuto.

OPERATIVO VOLI

Voli Scandinavian Airlines con partenza da Milano Linate:

| Volo | Data | Partenza -Destinazione | Orario (in ora locale) | Durata |
|--------|--------|--------------------------------|---------------------------|--------|
| SK 690 | 03 GEN | Milano (LIN) – Stoccolma (ARN) | 12.55 – 15.40 | 02:45 |
| SK 016 | 03 GEN | Stoccolma (ARN) – Luleå (LLA) | 17.50 – 19.10 | 01:20 |
| SK 001 | 07 GEN | Luleå (LLA) – Stoccolma (ARN) | 06.00 – 07.35 | 01:35 |
| SK 689 | 07 GEN | Stoccolma (ARN) – Milano (LIN) | 09.25 – 12.05 | 02:40 |

SAS

FRANCHIGIA BAGAGLIO



- Bagaglio da stiva:
 - 1 bagaglio dal peso massimo di 23 kg e dalle dimensioni massime di 158 cm totali (altezza + larghezza + profondità)



- Bagaglio a mano:
 - 1 accessorio personale (borsetta / marsupio) a persona: massimo 40 x 30 x 15 cm
 - 1 bagaglio a mano: massimo 8 kg e fino a 55 x 40 x 23cm

I VOSTRI HOTEL (O SIMILARI)

LULEÅ - CLARION HOTEL SENSE 4*

www.strawberry.se/hotell/sverige/lulea/clarion-hotel-sense

Clarion Hotel Sense è un'ottima scelta per i viaggiatori che visitano Luleå, con un ambiente romantico e molti utili servizi per farti trascorrere un soggiorno speciale.

Con camere dotate di TV a schermo piatto e la connessione Wi-Fi gratuita disponibile, questo hotel è come una seconda casa.

Gli ospiti possono approfittare di reception 24 ore su 24, servizio in camera e concierge durante il soggiorno al Clarion Hotel Sense. Inoltre, il Clarion Hotel Sense offre piscina e colazione inclusa per rendere il tuo viaggio a Luleå ancora più piacevole. E, per maggiore comodità, la struttura è dotata di parcheggio per gli ospiti.



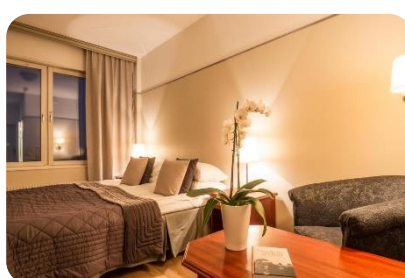
HAPARANDA - STADSHOTELL 3*

www.haparandastadshotell.se

Posto a 300 metri dal Fiume Torne Älv, lo storico Haparanda Stadshotell vanta un rinomato ristorante alla carta, un'atmosfera al volgere del secolo, una sauna, un bar e la connessione WiFi gratuita.

Tutte le camere dispongono di TV, scrivania e bagno privato con doccia e asciugacapelli.

L'Haparanda Stadshotell fornisce un deposito bagagli e la possibilità di praticare varie attività in loco o nei dintorni, tra cui le freccette e molto altro.



QUOTAZIONI INDIVIDUALI

IN CAMERA DOPPIA

Minimo 20 partecipanti

€ 2.490

Supplemento singola: € 190

Riduzione 3° letto adulto € 80

Riduzione 3° letto bambino fino a 12 anni nc € 100

LA QUOTA COMPRENDE

- Trasferimento privato Valdarno/Milano Linate A/R
- Voli SAS come da prospetto in classe economy, via Stoccolma
- Tasse aeroportuali (pari a €246,10 al 09/08/2024)
- Bagaglio da stiva
- Trasferimenti privati aeroporto/hotel/aeroporto
- Sistemazione negli hotels indicati nel prospetto o similari, in camere standard
- Trattamento di pensione completa dalla colazione del 2° giorno alla cena del 4° giorno
- **Escursione alci e renne**
- **Visita di una fattoria di renne con pranzo**
- **Visita del Villaggio di Babbo Natale di Rovaniemi**
- **Escursione a bordo della Rompighiaccio**
- Guida locale parlante italiano per le escursioni da programma
- Assicurazione sanitaria medico/bagaglio di base
- Tour Leader Reporter Live dall'Italia

LA QUOTA NON COMPRENDE

- Pasti non menzionati
- Bevande ai pasti
- Mance € 30 a persona
- Facchinaggi
- Extra in genere e spese di carattere personale
- Attività extra
- **Assicurazione annullamento € 100 a persona in camera doppia; €110 a persona in camera singola**
- Eventuale adeguamento tasse aeroportuali o carburante
- Tutto quanto non indicato espressamente ne "La Quota Comprende"

PENALI ANNULLAMENTI

In caso di recesso o di rinuncia da parte del Viaggiatore, egli avrà diritto al rimborso del costo del viaggio al netto delle penalità seguenti:

- dal giorno successivo alla prenotazione fino a 60 giorni prima della partenza 30%
- da 59 a 30 giorni prima della partenza 40%
- da 29 a 20 giorni prima della partenza 50%
- da 19 a 15 giorni prima della partenza 75%
- da 14 a 4 giorni prima della partenza 90%
- da 3 a 0 giorni prima della partenza 100%

(i giorni indicati sono da intendersi lavorativi.)

L'intera quota per annullamenti successivi o in caso di mancata presentazione alla partenza.

Il Viaggiatore potrà, facoltativamente sottoscrivere polizze assicurative richiedendole contestualmente alla prenotazione del viaggio.

Nel caso in cui siano già stati emessi i biglietti aerei, dovrà essere corrisposto l'intero importo del biglietto (ad eccezione di parte delle tasse aeroportuali) più le percentuali indicate sopra per la parte dei servizi a terra, oltre alle penalità relative a conferme per altri servizi non rimborsabili.

INFORMATIVA POLIZZA SANITARIA DI BASE (INCLUSA) NOBIS

[Clicca qui per visualizzarei file informativi in PDF](#)

INFORMATIVA POLIZZA ANNULLAMENTO (FACOLTATIVA) DD30

[Clicca qui per visualizzare i file informativi in PDF](#)

LE RENNE - CURIOSITÀ

Le renne sono creature affascinanti e giocano un ruolo importante nella cultura e nella vita quotidiana della Lapponia. Ecco alcune curiosità su queste meravigliose creature e il loro legame con la regione lappone:

1. **Le Renne Sono Animali Domestici:** A differenza di molte altre specie di cervidi, le renne in Lapponia sono semi-domesticate e vengono allevate dai Sami, il popolo indigeno della regione. Ogni famiglia Sami tradizionalmente possiede un certo numero di renne, che vengono usate per il trasporto, la carne, il latte e le pelli.
2. **Le Renne Cambiano Colore di Occhi:** Durante l'anno, le renne cambiano il colore degli occhi in base alla stagione. In estate, quando c'è luce costante, gli occhi delle renne sono dorati, mentre in inverno, quando c'è buio costante, diventano blu. Questo adattamento aiuta le renne a vedere meglio in condizioni di scarsa illuminazione durante l'inverno artico.
3. **Il Viaggio delle Renne:** Le renne sono note per le loro migrazioni. In Lapponia, coprono distanze considerevoli mentre si spostano tra le aree di pascolo estive e invernali. Questi spostamenti possono coprire fino a 5.000 chilometri all'anno, rendendo la renna uno degli animali migratori più resilienti al mondo.
4. **Il Rapporto con il Natale:** La Lapponia è spesso associata a Babbo Natale, e le renne hanno un ruolo di spicco nella mitologia natalizia. Secondo la leggenda, Babbo Natale vive in Lapponia e le sue renne volanti tirano la slitta attraverso il cielo per consegnare regali ai bambini di tutto il mondo.
5. **Alimentazione in Inverno:** Durante l'inverno, quando la neve copre il terreno, le renne utilizzano il loro muso e le loro zampe per scavare nella neve e trovare licheni, un alimento fondamentale per la loro dieta. Questo comportamento è noto come "cratering".
6. **Unico Cervide Addomesticato:** Le renne sono l'unico cervide ad essere stato addomesticato dall'uomo. La relazione tra i Sami e le renne risale a migliaia di anni fa, e queste popolazioni hanno sviluppato una cultura interamente basata su questo animale.
7. **Resistenza al Freddo:** Le renne sono perfettamente adattate alle rigide condizioni della Lapponia. Hanno una pelliccia doppia che le isola dal freddo e mantengono il sangue caldo nelle loro zampe per evitare il congelamento, una caratteristica fondamentale per sopravvivere alle temperature che possono scendere ben sotto i -30°C .
8. **Verso delle Renne:** Le renne emettono un suono particolare, chiamato "grunt", che è un verso gutturale utilizzato per comunicare tra di loro, soprattutto durante la stagione degli amori.





Move Your Life

www.reporterlive.it

www.meglioiviaggiare.it

